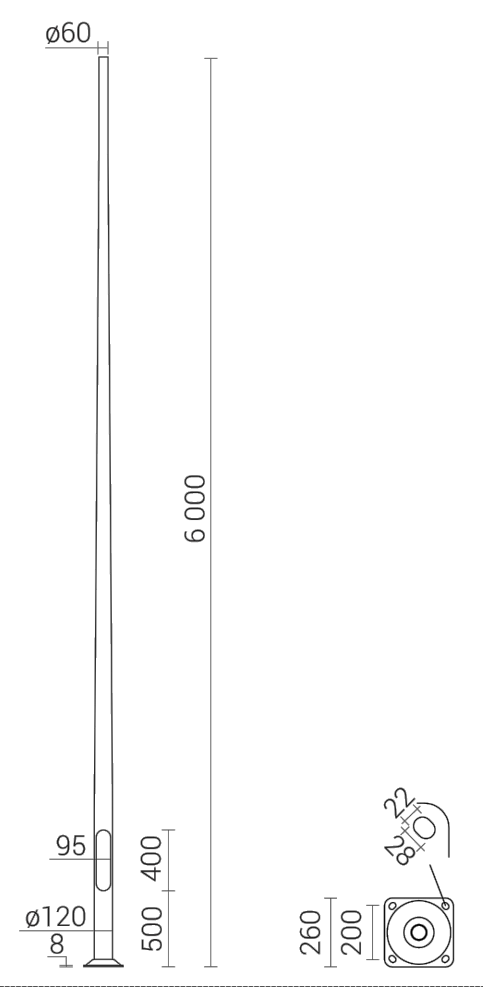
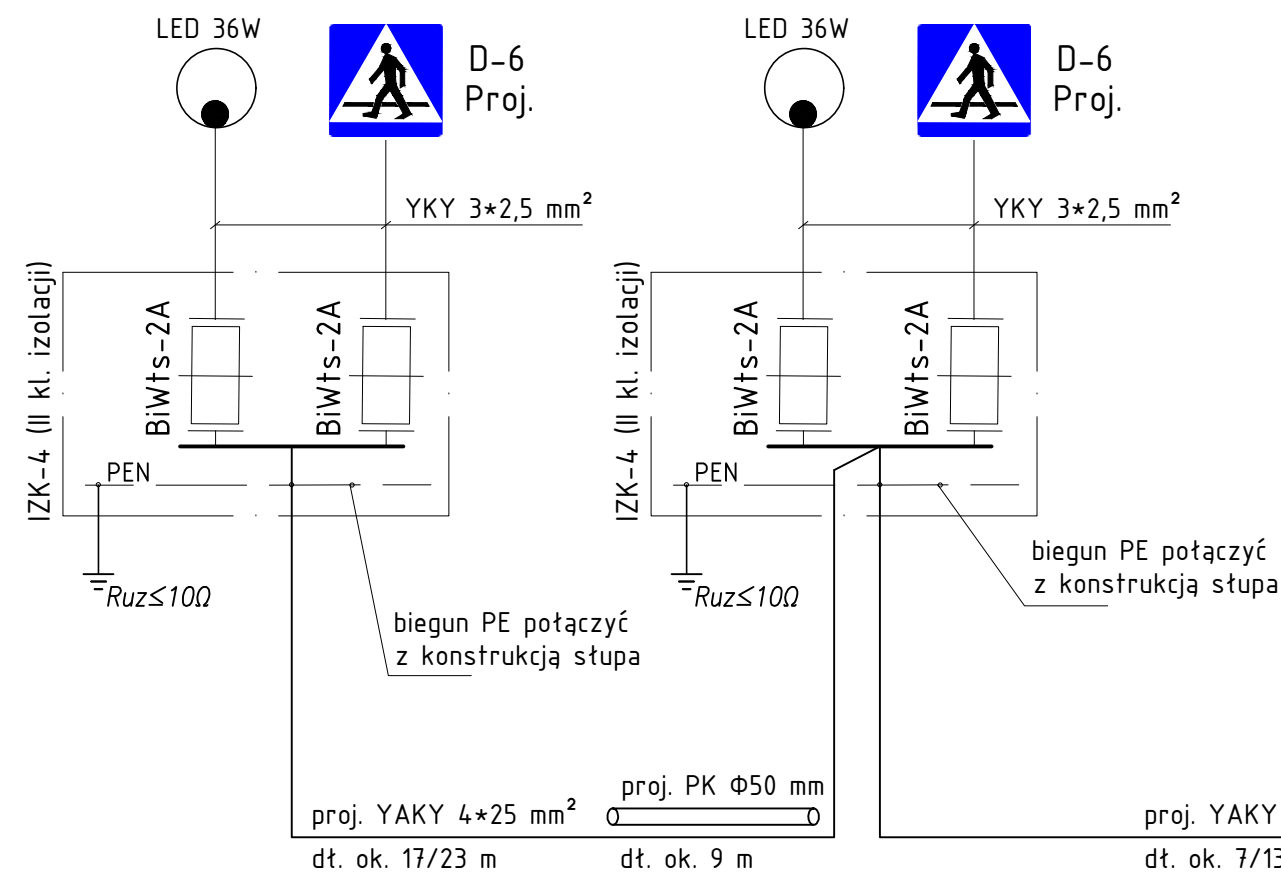


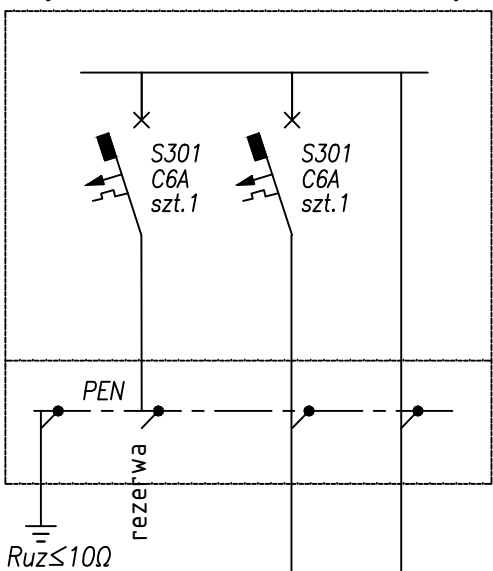
Projektowana sylwetka stupa wraz z wysięgnikiem:
SKALA 1:50



SPOSÓB PODŁĄCZENIA OPRAWY I ZNAKU



Proj. szafka oświetleniowa sterująca



proj. YAKY 4*25 mm²
dł. ok. 1/6 m z proj. ZK1x-1P przy
stupie nr 12 istn. linii napowietrznej nN

Ochrona przeciwporażeniowa wg PN-IEC/60364-4-41 - szybkie samoczynne wyłączenie zasilania z czasem nie dłuższym niż 5 sek. a także uziemienie konstrukcji słupów.
Zastosować słup y aluminiowe proste z wysięgnikiem długości 1m i kątem nachylenia 5°, wysokość 6 m, z podstawą przykręcaną do fundamentu, z oprawą oświetleniową LED o mocy 36W, dedykowaną dla przejść dla pieszych, osadzoną na wysięgniku oraz znak D6 przejście dla pieszych ze światłem ostrzegawczym pulsującym.
Dla wybudowanej sieci należy zrealizować program oświetlenia całonocnego.
Zacząp montażowy pozwalający na instalację oprawy na wysięgniku o średnicy do 60mm przy pomocy dwóch kołków M8, I klasa ochronności przeciwporażeniowej.

UKŁAD SIECI TN-CS

Orientacyjne długości całkowite zastosowanych materiałów:
YAKY 4*25 mm² - 42 m, YKY 3*2,5 mm² - 24 m
FeZn 30/4 - 25 m, catkowita długość wykopu 25-9=16 m
przecisk sterowany rurą grubościenną Ø 50 mm - 9 m

SCHEMAT IDEOWY ROZPATRYWAĆ ŁĄCZNIE Z
PROJEKTEM ZAGOSPODAROWANIA TERENU - rys. nr 1.

Nazwa i adres inwestycji	Porawa bezpieczeństwa ruchu na drodze powiatowej nr 3126Z dz. nr 69, obręb Przybiernowo, jedn. ew. gmina Brojce		
Inwestor	Zarząd Dróg Powiatowych ul. Piłsudskiego 18, 72-300 Gryfice		
Tytuł i skala	Schemat ideowy sieci oświetleniowej		
Gryfice, maj 2021 r.		Program: ACAD 2008 LT/PL	Nr rys.
Funkcja	Imię i nazwisko	Nr upr.	Podpis
Projektant	Bogusław Rysak	ZAP/0098/PW0E/04	